

SAN DRAW

三遞有限公司 矽膠3D列印的領航者



2023 產品型錄



@961pjivz



inline6na



info@sandraw.com

獨家專利FAM技術

FAM是Fluid Additive Manufacturing的縮寫，此技術是專為單液和雙液矽膠所設計的積層製造技術。FAM技術為第一個商業化的矽膠3D列印技術，同時在許多國家獲得專利。



多元的矽膠材料選擇

三遞開發了多款3D列印專用矽膠，滿足您的多元需求與應用，包括高彈性、高強度和高韌性的矽膠。



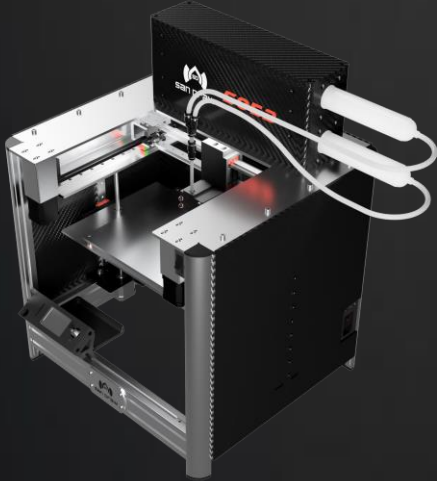
生物相容性認證

三遞有多款矽膠通過ISO10993生物相容性檢測，適合生醫、輔具、穿戴裝置等相關產業。



打樣到量產的無縫接軌

三遞獨家研發的3D列印矽膠，其優異的材料性質可比擬傳統矽膠成形設備所使用的矽膠，讓您在不開模的情況下得到最接近量產品的樣品，用最經濟實惠的方式幫您爭取訂單。



S053

- 中型列印範圍
- 雙液矽膠
- 高精度



S300

- 大型列印範圍
- 雙液矽膠
- 水溶性支撐材
- 超高精度



矽膠規格表



矽膠型號	SIL 30	SIL 50	SIL 70
矽膠種類	雙液型 加熱固化	雙液型 加熱固化	雙液型 加熱固化
顏色	白色	白色	半透明
硬度	Shore A 30	Shore A 50	Shore A 70
拉伸強度	1,400 psi	1,750 psi	1,550 psi
撕裂強度	26 N/mm	40 N/mm	25 N/mm
延伸率	900 %	700 %	460 %
生物相容性	ISO 10993	ISO 10993	ISO 10993
溫度範圍	-50 ~ 250 °C	-50 ~ 250 °C	-50 ~ 250 °C
具備與量產矽膠 相同的機械性質	是	是	是

矽膠型號	SIL 65
矽膠種類	雙液型加熱固化
顏色	半透明、白色
硬度	Shore A 65
拉伸強度	650 psi
撕裂強度	10 N/mm
延伸率	100 %
生物相容性	ISO 10993
溫度範圍	-50 ~ 250 °C
具備與量產矽膠相同的機械性質	是
搭配支撐材	水溶性支撐材SP65

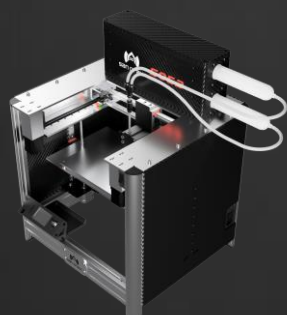


san draw

設備規格比較

S053 VS S300





設備型號	S053	S300
列印技術	FAM	FAM, INPA
列印軟體	FAMufacture	FAMufacture
檔案格式	STL, OBJ	STL, OBJ
檔案傳輸	外接電腦或筆電, SD card	外接電腦或筆電, SD card
作業系統	Windows 10	Windows 10
列印範圍	X200 x 150 x 100 mm	X235 x Y270 x Z150 mm
設備尺寸	X490 x Y470 x Z630 mm	X720 x Y670 x Z710 mm
淨重量	約20kg	約60kg
料管數量	2	2管矽膠 1管水溶性支撐材
噴頭數量	1	2
Z軸驅動	滾珠螺感線性模組	滾珠螺感線性模組
Z軸定位精度	±0.04 mm	±0.02 mm

設備型號	S053	S300
XY軸定位精度	±0.04 mm	±0.02 mm
層厚	0.01 ~ 0.2mm	0.01 ~ 0.2mm
噴頭直徑	0.4 mm, 0.2mm	0.4 mm, 0.2mm
噴頭閥門	有	有
校正方式	自動感測器	自動感測器
滑輪底腳	無	有
矽膠選擇	SIL30, SIL50, SIL70	SIL30, SIL50, SIL70, SIL65
固化方式	一般家用型烤箱	一般家用型烤箱
支撐材料	矽膠	(SIL30, SIL50, SIL70)搭配矽膠作為支撐材 SIL65搭配水溶性支撐材作為支撐材
使用非官方材料	其他材料如 導電膠、水凝膠、 砂漿、水泥、食物膠水	其他材料如 導電膠、水凝膠、 砂漿、水泥、食物膠水
電源	100-240 V AC, 50/60 Hz	100-240 V AC, 50/60 Hz



應用案例



使用S300矽膠3D列印機列印,搭配SIL65和SP65水溶性支撐材做列印可印出自由曲面的物件,經過後處理可達到平滑精緻的外觀。



護齒器

TMJ與OSA牙科裝置



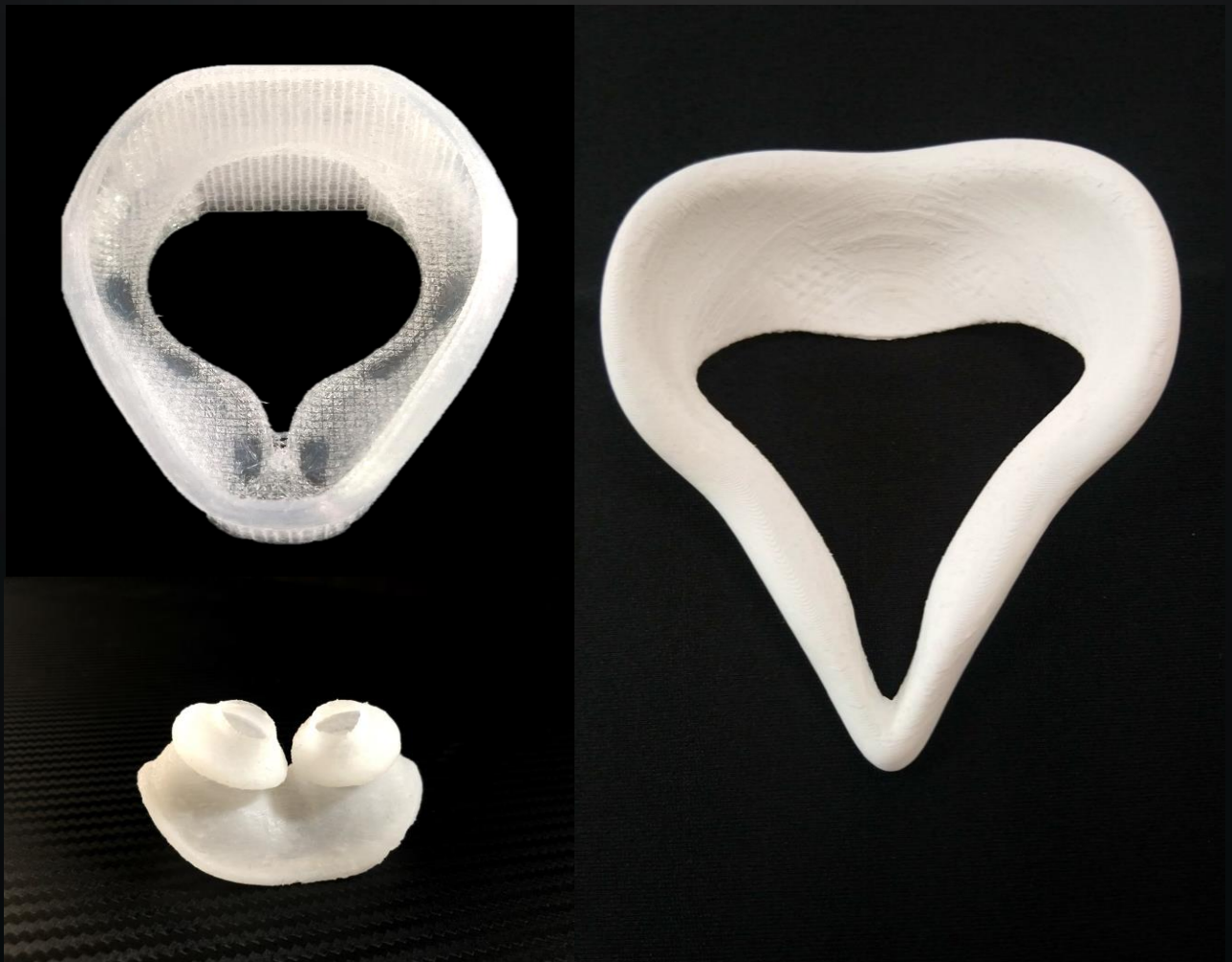
三遞獨家研發的3D列印矽膠具有優異的機械強度、富有彈性的觸感、良好的生物相容性，使其適合廣泛的應用。

矽膠夾爪好彎折，摩擦力好能增加抓取性能。

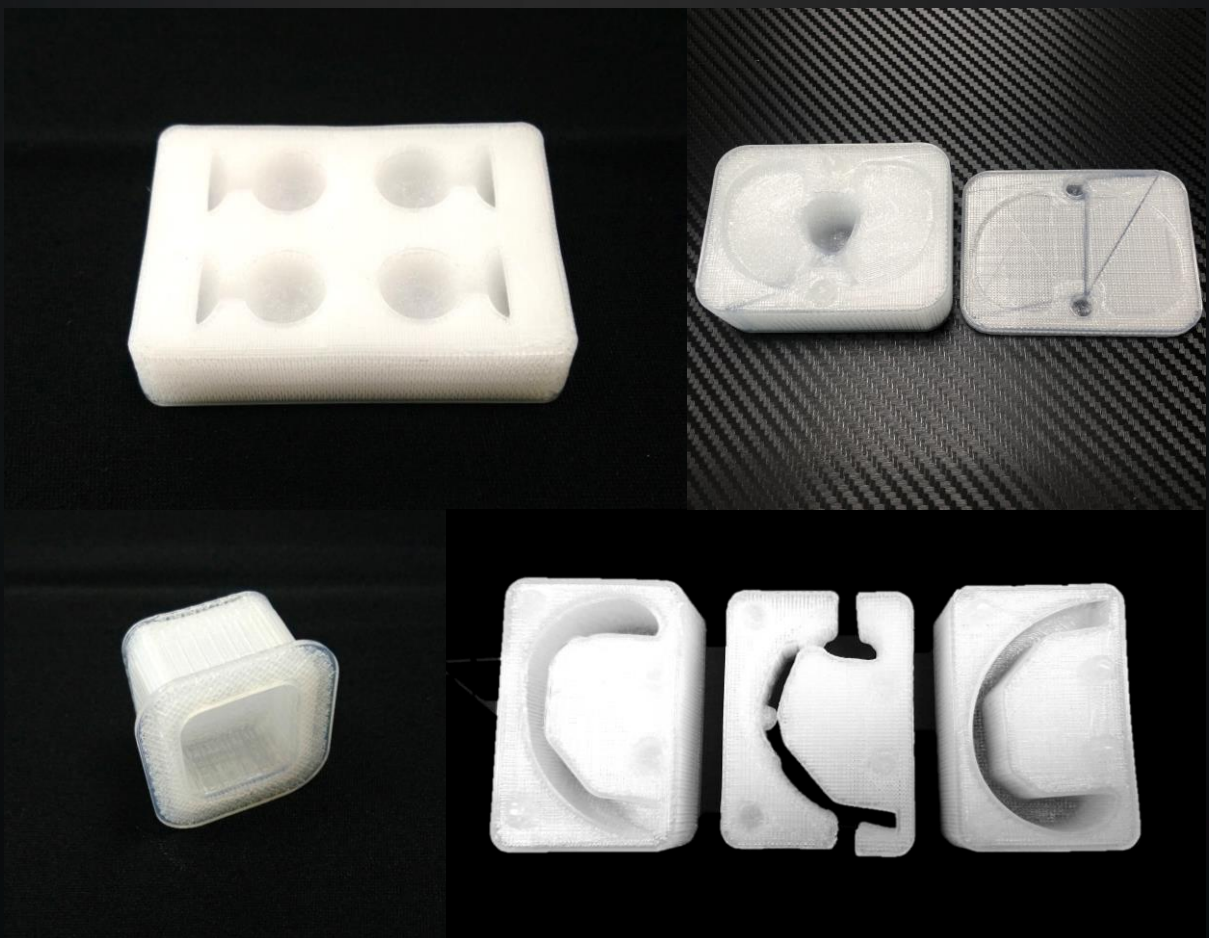


三遞獨家研發的3D列印矽膠具有優異的機械強度和富有彈性的觸感。

所有矽膠均通過ISO10993生物相容性認證，適合用於醫療面罩和器材的相關應用。



三遞獨家研發的3D列印矽膠具有優異的機械強度、富有彈性的觸感、良好的生物相容性以及多種硬度可選，能快速打樣，縮短產品製程。矽膠模具能高溫消毒重複利用，有彈性好脫模。



三遞研發的3D列印矽膠具有優異的機械強度、富有彈性的觸感、良好的生物相容性。適合嬰兒用品應用，安全且無毒。

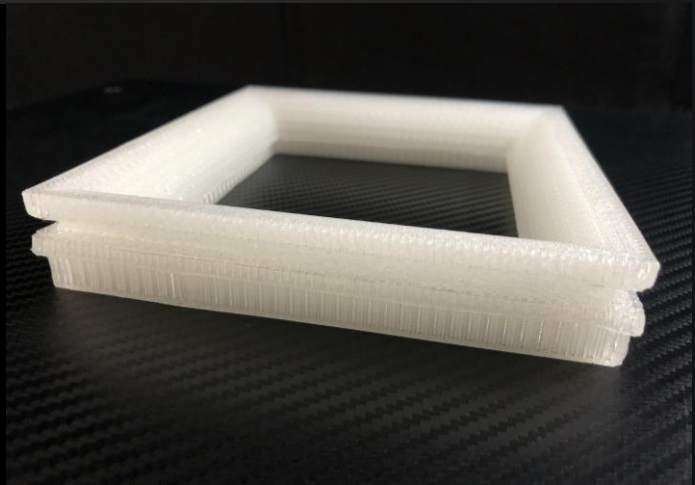


三遞的矽膠搭配我司高精度的設備可列印出非常精細的工程零件，適合用於研發密封零件以及工業濾心等等。

套管



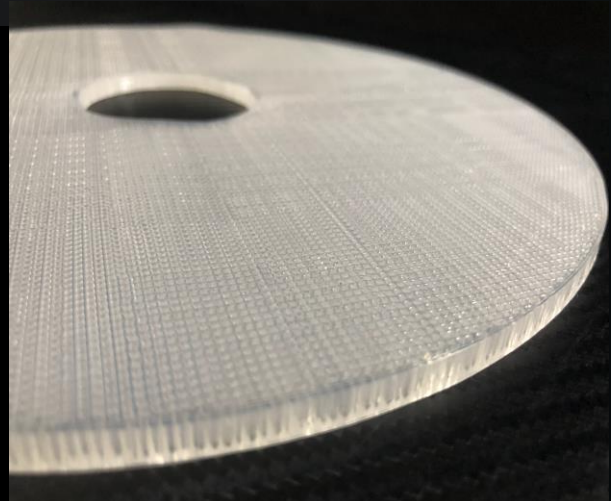
特規密封圈



水封條



特規工業濾心

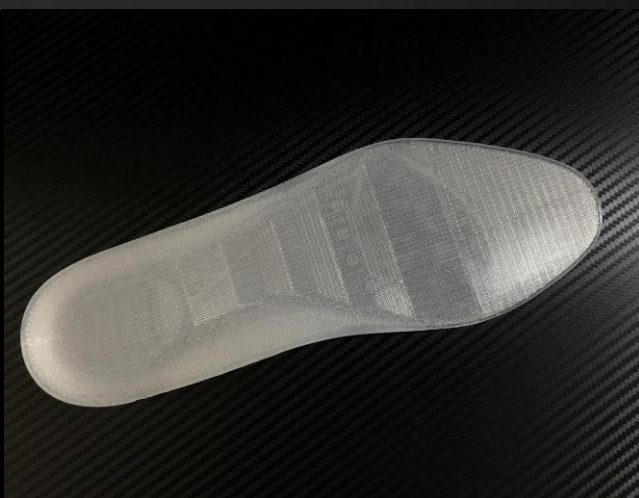


三遞獨家研發的3D列印矽膠具有優異的機械強度、富有彈性的觸感、良好的生物相容性。高可塑性帶來更不設限的列印體驗。

止滑墊



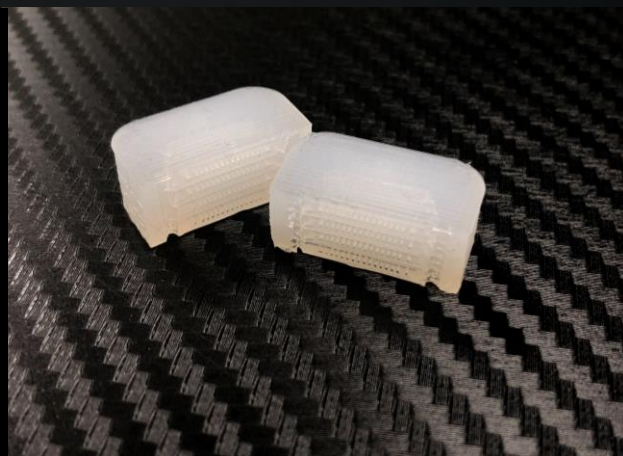
鞋墊



識別證套



微流道





info@sandraw.com

